



隆源装备
LONGYUAN EQUIPMENT

股票名称：隆源装备

股票代码：835450

浙江隆源装备科技股份有限公司

ZHEJIANG LONGYUAN EQUIPMENT TECHNOLOGY CO.,LTD



浙江隆源装备科技股份有限公司
Zhejiang Longyuan Equipment Technology Co., LTD.

地址：浙江省杭州市桐庐经济开发区凤翔路111号

电话：0571-6411 1111

邮箱：sales@longyuanyl.com

网址：www.longyuanhb.com

Address: No.111 Fengxiang Road, Tonglu Economic
Development Zone, Hangzhou, Zhejiang Province

Tel: 0571-6411 1111

Email: sales@longyuanyl.com

Website: www.longonefilter.com



“扫一扫”关注隆源装备



隆源装备
LONGYUAN EQUIPMENT

用心制造 铸就世界品质

我们热忱期待您的光临和指导！



总经理致辞

The GM Address



用心制造
铸就美好未来

浙江隆源装备科技股份有限公司是一家专业从事压滤机及其配套的成套设备制造的企业，多年来，在广大新老朋友的关怀和支持下，不断发展壮大，取得了用户的良好口碑。面对未来，我们将继续以用户的关注为焦点，坚持“诚信、创新、服务、共赢”的经营理念，大力推进技术进步，不断提高管理水平，认真履行社会责任，竭诚为用户提供一流的服务和产品，加强合作，携手并进，共创美好的未来。

周立钢

General Manager Speech.

Zhejiang Longyuan Equipment Technology Co., Ltd., a professional manufacture engenged in filter press, spare part and other complete equipment over the years, under the care and support majority of new and old friends, we continue to grow and develop, and achieved good reputation from our user. In the future, we will continue to focus user's attention, adhere to "integrity, innovation, service, win-win" philosophy, vigorously promote technological progress, and continuously improve the management level, earnestly fulfill their social responsibility, dedicate to provide users with first-class services and products, strengthen cooperation, hand in hand for a better future.

企业风采

Cooprative Partner



2015年12月28日隆源装备上市



中建投、东莞理工学院、隆源装备战略合作



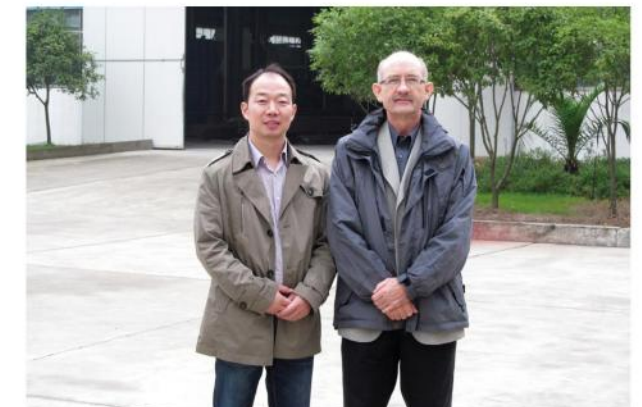
市委书记莅临参观隆源装备



市长莅临参观隆源装备



市委书记莅临参观隆源装备



德国客户参观隆源装备

浙江隆源装备科技股份有限公司（股票名称：隆源装备；股票代码：835450）是国内一家以提供压滤机过滤系统集成服务为特色的制造商和服务商，实施“大型化、自动化、专业化、系统化”的技术创新战略，公司集物料及过滤工艺研发、控制系统设计、压滤机生产、系统安装与调试服务提供于一体，为相关行业客户提供专业的过滤系统整体解决方案。

公司拥有国内行业先进的生产加工设备和技术，大型油压机、数控自动切割机及数控刨板机等机械加工及工装设备，可以生产超大型、高难度、高复杂度的压滤机产品。可为用户提供物料过滤特性分析试验、压滤机及配套产品选型设计、设备安装调试、EP总承包工程、用户培训、技术支持、售后服务等总体解决方案。公司拥有专业的产品研发团队，在产品设计上吸取了美、日、德等国的先进技术，生产的压滤机具有过滤速度快、自动化程度高、性能稳定、操作方便，滤板耐高温高压，防腐及密封性能好，滤饼脱水率高，洗涤均匀彻底，滤板无毒等优点。

压滤机产品类型：自动曲张振打卸饼式、自动滤布水冲洗式、一次拉开式、人机界面PLC控制式、DCS工控仓自动式、侧梁式、悬吊式、手自一体式等。滤板类型有板框式、厢式、一体式聚丙烯隔膜、橡胶隔膜、嵌入式滤布等。

滤板规格有250*250, 400*400, 630*630, 800*800, 1000*1000, 1250*1250, 1000*1500, 1500*1500, 1500*2000, 2000*2000, 2000*2500等，工作压力有0.6MPa, 1.0MPa, 1.6MPa, 2.0MPa, 2.5MPa, 4.0MPa, 5.0MPa等多个档次，过滤温度可适应-40-120℃，过滤面积0.16-1600平方米。

产品能满足各种不同用户的需要，并能为用户定制各种规格的非标准型压滤机及滤板、滤框(包括进出口产品的特殊要求)。

Zhejiang Longyuan Equipment Technology Co., Ltd. (Stock Name: Longyuan Equipment; Stock Code: 835450) is a manufacturer and service provider that specializes in providing filter press filtration system integration services, implementing the “large-scale, automated, specialized, and systematic” technological innovation strategy. The company integrates materials and filtration process research and development, control system design, filter press production, system installation and commissioning services, and provides professional filtration system overall solutions for customers in related industries.

The company has domestic advanced industry production, processing equipment and technology such as large hydraulic machine, CNC automatic cutting machine and CNC machines including planer boards machining and tooling equipment. The filter products produced by these advanced equipment are very large, difficult and high-complexity. We offer kinds of before and after sales service including testing of filtering materials characteristics, selection of filter press and related products, equipment installation, EPC project, user training, technical support and the overall solution.

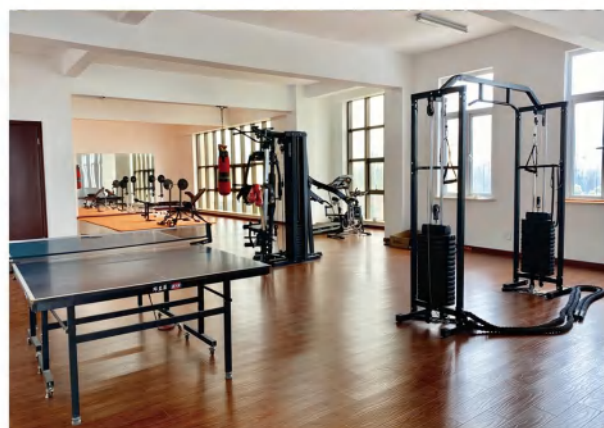
The company has a professional team of product development. Product design is from the United States, Japan, Germany and other countries of advanced technology. The filter press machine is featured in fast filtering speed, high degree of automation, stable performance, convenient operation, high temperature and high pressure resistant, anti-corrosion, good sealing, efficient in dewatering, washing thoroughly homogeneous and non-toxic.

Filter press machine type includes automatic vibration type, automatic cloth washing type, one time shifting type, PLC control with man-machine interface type, DCS automatic industrial warehouses type, side beam type, suspended, manual and automatic type. The type of filter plate consists of plate and frame type, chamber type, welded PP membrane type, rubber membrane type and gasket type. The dimension of filter plate is from 250 * 250mm, 400*400mm, 630 * 630mm, 800 * 800mm, 1000 * 1000mm, 1250 * 1250mm, 1500*1500mm, 1500 * 2000mm, 2000*2000mm to 2500*2500mm. The filter pressure could be 0.6MPa, 1.0MPa, 1.6MPa, 2.0MPa, 2.5MPa, 4.0MPa and 5.0MPa. Filtering temperature is from -40 to 120. Filter area covers from 0.16 m² to 1600 m². We could supply a variety of products to meet the needs of different users. The users could also customize kinds of non-standard filter press and the filter plate and frame (including the special requirements of the import and export products).



企业文化

Corporate Culture



应用行业

Field of Application

新能源行业

磷酸铁、磷酸铁锂、三元前驱体、电池回收、光伏切割液、碳酸锂、锂云母选矿

Iron phosphate, lithium iron phosphate, ternary precursor, battery recycling, photovoltaic cutting fluid, lithium carbonate, lepromica beneficiation.

环保领域

市政污水、硫酸淤泥、自来水污泥、海水淡化污水、印染污水、皮革污水、造纸污水、钢铁废水、电镀污水、脱硫脱硝废水、化工污水、冶炼废水、食品污水、制药污水。

Municipal waste water, dredging sludge desulfurization water, slurry of waterworks, slurry of sea water desalination, peinting and dyeing wastewater leather sewage, waste water of papermaking, waste water of iron steel industry, electroplating wastewater, Desulfurization and denitrification of waste water chemical slurry, smelting waste water, slurry of food industry, pharmacy sewage water.

化工行业

石油化工、化学化纤、无机盐、氯碱、染料、颜料、涂料、钛白粉、白炭黑、荧光粉、碳化硅、净水剂、活性炭、农药、催化剂、氟化工、锂化工、镍钴化工、磷化工、煤化工。

Petroleum chemical industry, Chemical fiber, Inorganic salts, Chlor-alkali, dye, Pigment, paint, Titanium dioxide, powder, White carbon black, Phosphor, silicon Carbide, Water purifying agent, Activated carbon, Pesticide, Catalyst, Fluorine chemical industry, Lithium chemicals, Nickel and cobalt chemical, Phosphorus chemical industry, Coal chemical industry.

矿物、冶炼领域

有色金属冶炼(金、银、铜、锌、铅、钛、镍、钴、铝、镁、钙、钡、钨、钼、锂)、黑色金属(铁、锰)、稀土、精煤、尾煤。

Nonferrous metallurgy (Gold, silver, copper, zinc, lead, nickel, cobalt, titanium, aluminum, aluminum, magnesium, calcium, barium, tungsten, molybdenum, lithium), Ferrous metals (iron, manganese), rare earth, head coal, tail coal.

非矿行业

高岭土、膨润土、活性白土、硅藻土、云母、石墨、石膏、萤石、瑰石灰、石英砂、磷矿、硫铁矿。

Kaolin, bentonite, activated clay, diatomite, mica, graphite, gypsum, fluorite, rose lime, quartz sand, phosphate ore, pyrite.

医药行业

抗生素、植酸钙、肌醇、糖化酶、中药、医药中间体。

Antibiotics, Calcium phytate, inositol, Glucoamylase, Chinese medicine, Pharmaceutical intermediates.

食品行业

植物油、味精、葡萄糖、麦芽糖、淀粉、甜蜜素、甜味剂、米粉类、酵母、植物蛋白、香精香料、海藻、琼胶、卡拉胶、节能胶、黄原胶、酒类、饮料类、食品添加剂。

Vegetable oil, monosodium glutamate, glucose, starch, Sodium cyclamate, Sweetening agents, rice noodle, yeast, plant protein, Flavors and fragrances, seaweed, agar, Carrageenan, energy saving glue, Xanthan gum, wine, beverage, Food additives.

专利证书 Letter Of Patent



资质荣誉 Qualification

资质证书:



企业荣誉:



X_M^AJ/400-U^B_K 系列

SERIES



特点:

- 增强聚丙烯滤板采用专利技术压膜而成，强度高、重量轻、耐腐蚀、耐酸碱、无毒无味。
- 采用千斤顶压紧，机械锁紧，结构合理，操作、维修方便。
- 最大过滤压力为2.0MPa。
- 机架采用全钢焊件，机械性能稳定，机型小，造型美观。

Characteristic

- The reinforced PP filter plate featured in high strength, light weight, anti-corrosive, acid and alkaline resistant non-toxic and odorless is molding pressed with patent technology.
- It is easy to operate and maintenance as the machine is compressed by hydraulic jack and mechanical locking.
- The maximum filtering (squeezing) pressure is 2.0MPa(20Bar).
- The frame is welded steel structure with stable mechanical performance, small type and beautiful appearance.

主要技术参数 Technical Data

过滤面积 (m ²)		1	2.0	3.0	4.0	5.0	
滤板数量 (块)		5	11	15	21	27	
滤室容积 (L)		15	30	45	60	75	
滤板/隔膜板数量 (块)		2/3	5/6	7/8	10/11	13/14	
进料口法兰尺寸 (mm)		DN40					
暗流出液口法兰尺寸 (mm)		DN25					
外形尺寸	X	长 (L)	1140	1440	1640	1940	2240
		宽 (W)	630				
		高 (H)	750				
	XG	长 (L)	1170	1500	1720	2050	2380
		宽 (W)	630				
		高 (H)	750				

X_M^A/630-U^B_K 系列

SERIES



特点:

- 该机型压滤机采用手动液压、螺杆保压，或者液压力压、自动保压，占地面积小，结构合理，造作维修简便，密封性能良好，进料压榨压力最大2.0MPa,过滤效果好。
- 滤板材质为增强聚丙烯，具有化学性能稳定，耐腐蚀性能良好、无毒、无味、重量轻、操作强度低等特点。

Characteristic

- This type filter press is manual hydraulic pressing and screw maintaining pressure or automatic hydraulic pressing and automatic maintaining pressure. Comparing to other filter press machine, it is featured in small size, proper structure, easy to operate and maintenance. Maximum feeding and squeezing pressure is 2.0MPa and efficient in filtering.
- The filter plate is made of reinforced polypropylene with stable chemical property, light weight, anti-corrosive, acid and alkaline resistant, non-toxin and odorless.

主要技术参数 Technical Data

过滤面积 (m ²)		8	10	12	15	20	
滤板数量 (块)		13	17	21	25	33	
滤室容积 (m ³)		0.12	0.16	0.20	0.24	0.29	
滤板/隔膜板数量 (块)		6/7	8/9	10/11	12/13	16/17	
进料口法兰尺寸 (mm)		DN65					
暗流出液口法兰尺寸 (mm)		DN40					
外形尺寸	XS/630	长 (L)	2412	2652	2892	3132	3612
		宽 (W)	878				
		高 (H)	1015				
	X630	长 (L)	2516	2756	2996	3236	3716
		宽 (W)	878				
		高 (H)	1015				
	XZG	长 (L)	2566	2806	3046	3286	3766
		宽 (W)	930				
		高 (H)	1015				

产品介绍

Product Introduction

B_M^A/870-U_K^B 系列
SERIES



特点:

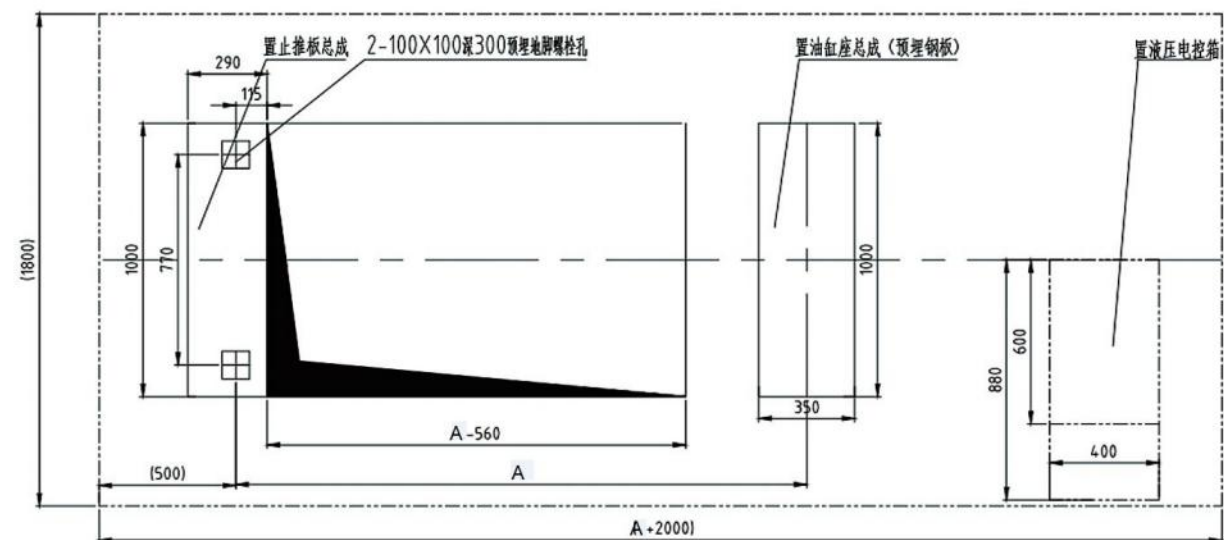
- 增强聚丙烯板采用多项专利技术模压而成。表面平整光滑、强度高、重量轻、耐酸碱、耐腐蚀、无毒无味。
- 机架全部采用高强度钢焊件，机架强度高，结构稳定，使用寿命长。
- 该机主梁导轨面配置一次成型的防腐耐磨不锈钢轨道。
- 该机最大过滤压力为1.0MPa，是悬浮液固液分离的理想设备。

Characteristic

- The reinforced PP filter plate featured in smooth surface, high strength, light weight, anti-corrosive, acid and alkaline resistant, non-toxic and odorless is molding pressed with patent technology.
- The frame is welded steel structure with high strength, stable structure and long performance life.
- The slide way is made of SUS which is anti-wearing and anti-corrosive.
- Good for separating solids from liquids with maximum filtering pressure 1.0MPa(10Bar).

总装基础图

General Assemble Diagram



主要技术参数 Technical Data

过滤面积 (m ²)	10	15	20	25	30	40	50	60	70	80	90	100	
尺寸C (mm)	1475	1835	2075	2315	2675	3155	3755	4235	4835	5315	5915	6395	
板框块数 块	7	13	17	21	27	35	45	53	63	71	81	89	
滤框块数 块	8	14	18	22	28	36	46	54	64	72	82	90	
滤室容积m ³	0.132	0.231	0.297	0.363	0.462	0.594	0.759	0.891	1.056	1.188	1.353	1.485	
滤框厚度mm	30												
滤板厚度mm	30												
滤饼厚度mm	30												
设备外形尺寸	长 (L)	2135	2495	2735	2975	3335	3815	4415	4895	5495	5975	6575	7055
	宽 (w)	1290											
	高 (H)	1220											
进料孔孔径mm	DN50												
出液(洗涤)孔径	DN50												
整机重量KG	1980	2150	2265	2375	2550	2775	3060	3285	3685	3990	4290	4535	

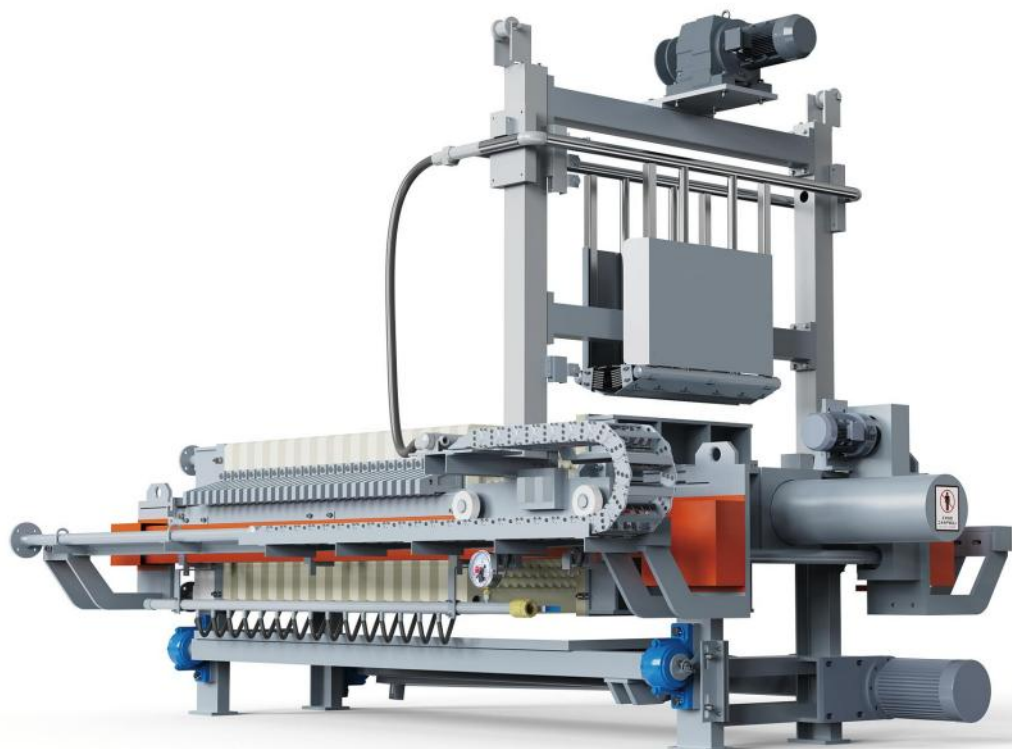
带*号的表示有中间支撑

产品介绍

Product Introduction

X^A_MZ(G)/800-U^B_K 系列

SERIES



特点:

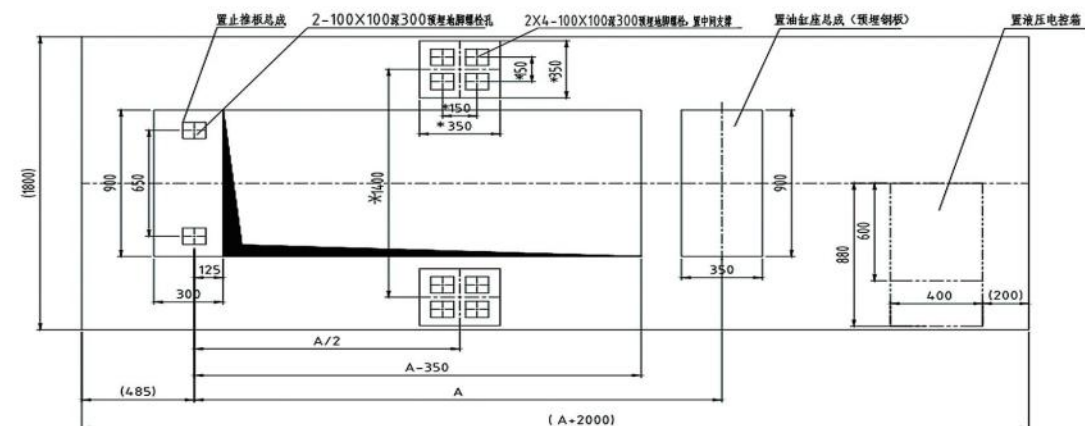
- 增强聚丙烯板采用多项专利技术模压而成。表面平整光滑、强度高、重量轻、耐酸碱、耐腐蚀、无毒无味。
- 机架全部采用高强度钢焊合件，机架强度高，结构稳定，使用寿命长。
- 该机可配自动拉板、自动接液、曲张卸泥、自动冲洗滤布、PLC自动控制及继电器控制等多种配置，操作面板简单安全，自动化程度高，并配有多种安全装置，确保操作人员安全。
- 机主梁导轨面配置一次成型的防腐耐磨不锈钢轨道。
- 该机最大过滤压力为3.0MPa，是悬浮液固液分离的理想设备。

Characteristic

- The reinforced PP filter plate featured smooth surface, high strength, light weigh, anti-corrosive, acid and alkaline resistant, non-toxic and odorless is molding pressed with patent technology.
- The frame is welded steel structure with high strength, stable structure and long performance life.
- Automatic shifting and discharging device, automatic drip tray, vibration, automatic cloth washing system. PLC control or relay control are optional according to actual situation. It is automatic operated with simple and secure operation panel. In order to make sure the safety of operator, and the machine is equipped with several kinds of safety device.
- The slide way is made of SUS which is anti-wearing and anti-corrosive.
- Perfect in separating solids from liquids with maximum filtering pressure 3.0 MPa(30Bar).

总装基础图

General Assemble Diagram



过滤面积 (m ²)	10	15	20	25	30	40	50	60	70	80
X10W(Z) A尺寸	1675	1915	2275	2515	2875	3475	4075	4675	5275	5875
X10W(Z)G A尺寸	1700	1950	2325	2575	2950	3620	4175	4825	5450	6075
X20W(Z)(G) A尺寸	1971	2231	2621	2881	3271	3921	4571	5221	5871	6521

主要技术参数 Technical Data

过滤面积m ²	10	15	20	25	30	40	50	60*	70*	80*		
板框数量块	9	13	19	23	29	39	49	59	69	79		
滤室容积m ³	0.157	0.235	0.313	0.391	0.47	0.626	0.798	0.955	1.11	1.268		
滤板/隔膜滤板数量块	4/5	6/7	9/10	11/12	14/15	19/20	24/25	29/30	34/35	39/40		
进料口法兰尺寸 (mm)	DN65											
暗流出口法兰尺寸 (mm)	DN40											
外形尺寸	X10/800	长(L)	2376	2616	2976	3216	3476	4176	4776	5376	5976	6567
		宽(W)	1050								1600	
		高(H)	1240									
	X10Z/800	长(L)	2426	2666	3026	3266	3626	4226	4826	5426	6026	6626
		宽(W)	1050									
		高(H)	1240									
	X10G/800	长(L)	2401	2651	3026	3276	3651	4276	4901	5526	6151	6776
		宽(W)	1250								1600	
		高(H)	1240									
	X10ZG/800	长(L)	2451	2701	3076	3326	3701	4326	4951	5576	6201	6826
		宽(W)	1250								1600	
		高(H)	1240									
	X20/800	长(L)	2787	3047	3437	3697	4087	4737	5387	6037	6687	7337
		宽(W)	1250								1620	
		高(H)	1240									
	X20Z/800	长(L)	2845	3105	3495	3755	4145	4795	5445	6095	6745	7395
		宽(W)	1270								1620	
		高(H)	1240									
X20ZG/800	长(L)	2845	3105	3495	3755	4145	4795	5445	6095	6745	7395	
	宽(W)	1270								1620		
	高(H)	1240										

带*号的表示有中间支撑

产品介绍

X_M^AZ(G)/1000-U_K^B 系列
SERIES



特点:

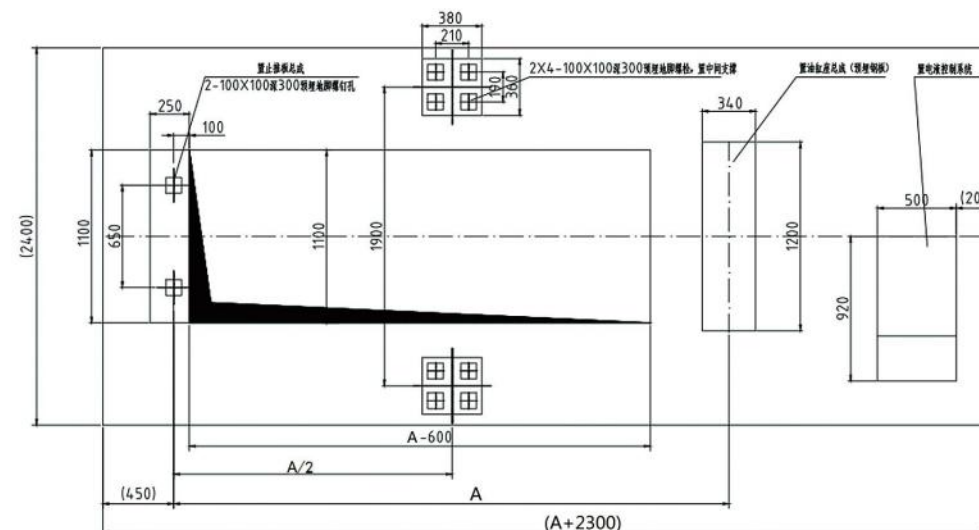
- 增强聚丙烯板采用多项专利技术模压而成。表面平整光滑、强度高、重量轻、耐酸碱、耐腐蚀、无毒无味。
- 机架全部采用高强度钢焊件,机架强度高,结构稳定,使用寿命长。
- 该机可配自动拉板、自动接液、曲张卸泥、自动冲洗滤布、PLC自动空控制继电器控制等多种配置,操作面板简单安全,自动化程度高,并配有多种安全装置,确保操作人员安全。
- 该机主导轨面配置一次成型的防腐耐磨不锈钢轨道。
- 该机最大过滤压压力为5.0MPa,是悬浮液固液分离的理想设备。

Characteristic

- The reinforced PP filter plate featured smooth surface, high strength, light weigh, anti-corrosive, acid and alkaline resistant, non-toxic and odorless is molding pressed with patent technology.
- The frame is welded steel structure with high strength, stable structure and long performance life.
- Automatic shifting and discharging device, automatic drip tray, vibration, automatic cloth washing system. PLC control or relay control are optional according to actual situation. It is automatic operated with simple and secure operation panel. In order to make sure the safety of operator, and the machine is equipped with several kinds of safety device.
- The slide way is made of SUS which is anti-wearing and anti-corrosive.
- Perfect in separating solids from liquids with maximum filtering pressure 5.0 MPa(30Bar).

总装基础图:

General Assemble Diagram



主要技术参数 Technical Data

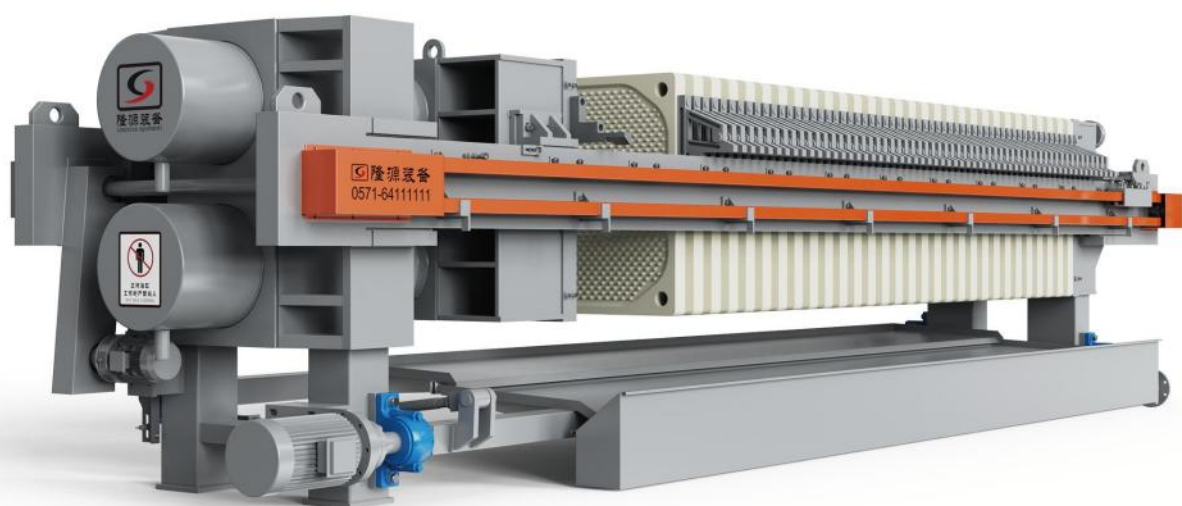
过滤面积 (m ²)		60	80	100	120*	140*	160*	
滤板数量		37	49	61	73	85	97	
滤室容积 (m ³)		0.923	1.125	1.507	1.798	2.09	2.381	
进料口法兰尺寸 (mm)		DN80						
暗流出口法兰尺寸 (mm)		DN50						
滤板/隔膜滤板数量		18/19	24/25	30/31	36/37	42/43	48/49	
主机长度 mm	X06W/1000	普通滤板	4355	5075	5795	6515	7235	7955
		橡胶隔膜	4450	5200	6150	6900	7650	8400
		PP隔膜	4583	5375	6367	7159	7951	8743
	X06Z/1000	普通滤板	4455	5175	5895	6615	7335	8055
		橡胶隔膜	4550	5300	6250	7000	7750	8500
		PP隔膜	4683	5475	6467	7259	8051	8843
	X10W/1000	普通滤板	4540	5260	5980	6700	7420	8140
		橡胶隔膜	4635	5385	6535	7285	8035	8785
		PP隔膜	4768	5560	6752	7544	8336	9128
	X10Z/1000	普通滤板	4640	5360	6080	6800	7520	8240
		橡胶隔膜	4735	5485	6635	7385	8135	8885
		PP隔膜	4868	5660	6852	7644	8436	9228
X16WZ/1000	普通滤板	5085	5865	6645	7425	8205	8985	
	PP隔膜	5218	6040	7262	8084	8906	9728	
主机宽 mm	XW/1000	普通, 橡胶, PP				1370		2260
	XZ/1000	普通, 橡胶, PP				1450		2260
主机高 mm	X/1000	普通, 橡胶, PP						1420
		普通滤板	3530	4250	4970	5690	6410	7130
基础尺寸 Amm	X06/1000	普通滤板	3625	4375	5225	5975	6725	7475
		橡胶隔膜	3758	4550	5442	6234	7026	7818
		PP隔膜	3695	4415	5135	5855	6575	7295
	X10/1000	普通滤板	3790	4540	5490	6240	6990	7740
		橡胶隔膜	3923	4715	5707	6499	7291	8083
		PP隔膜	4095	4875	5655	6435	7215	7995
X16/1000	普通滤板	4228	5050	6072	6894	7716	8538	
	PP隔膜							

带*号的表示有中间支撑

产品介绍

Product Introduction

X_M^AZ(G)/1250-U_K^B 系列
SERIES



特点:

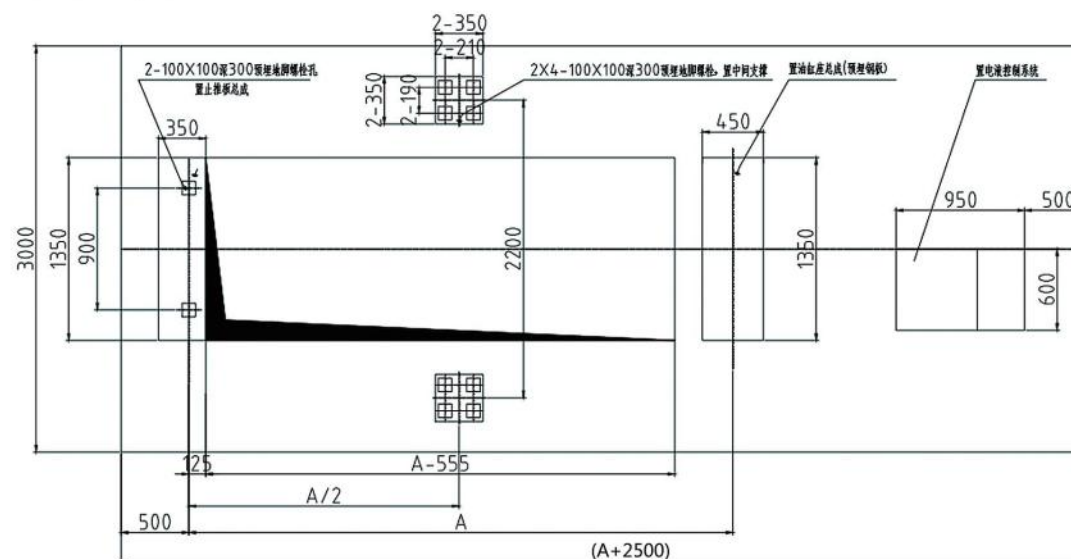
- 增强聚丙烯板采用多项专利技术模压而成。表面平整光滑、强度高、重量轻、耐酸碱、耐腐蚀、无毒无味。机架全部采用高强度钢焊合件，机架强度高，结构稳定，使用寿命长。
- 该机可配自动拉板、自动接液、曲张卸泥、自动冲洗滤布、PLC自动控制及继电器控制等。
- 多种配置，操作面板简单安全，自动化程度高，并配有多种安全装置，确保操作人员安全。
- 该机主梁导轨面配置一次成型的防腐耐磨不锈钢轨道。
- 该机最大过滤压榨压力为5.0MPa，是悬浮液固液分离的理想设备。

Characteristic

- The reinforced PP filter plate featured in smooth surface, high strength, light weight, anti-corrosive, acid and alkaline resistant, non-toxic and odorless is molding pressed with patent technology.
- The frame is welded steel structure with high strength, stable structure and long performance life.
- Automatic shifting and discharging device, automatic drip tray, vibration and inclining device, automatic cloth washing system, PLC control or relay control are optional according to actual situation. It is automatic operated with simple and secure operating panel. In order to make sure the safety of operator, and the machine is equipped with several kinds of safety device.
- The slide way is made of SUS which is anti-wearing and anti-corrosive.
- Perfect in separating solids from liquids with maximum filtering pressure 5.0MPa(30Bar).

总装基础图

General Assemble Diagram

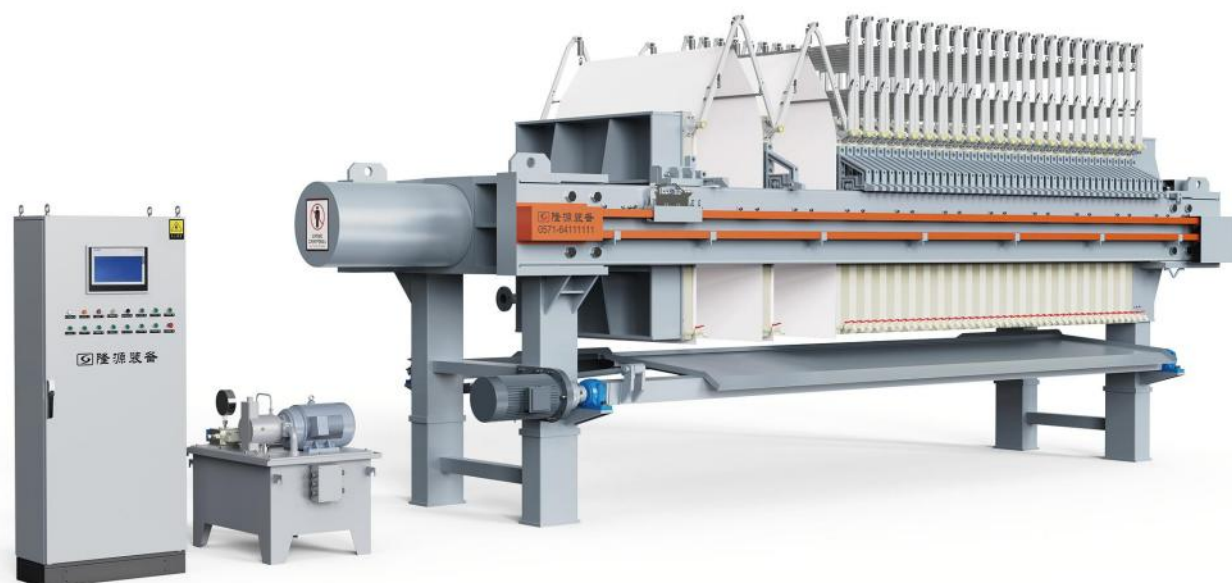


主要技术参数 Technical Data

过滤面积m ²	100	120	140	160	180	200	220	240*	260*	280*	300*	320*		
滤室容积m ³	1.574	1.889	2.125	2.44	2.754	3.07	3.384	3.62	3.925	4.25	4.564	4.88		
滤板橡胶隔膜数量(块)	39	47	53	61	69	77	85	91	99	107	115	123		
滤板/PP隔膜板数量(块)	19/20	23/24	26/27	30/31	34/35	38/39	42/43	45/46	49/50	53/54	57/58	61/62		
进料口法兰尺寸(mm)	DN100													
暗流出口法兰尺寸(mm)	DN65													
主机长度mm	X06(Z)/1250	普通滤板	4775	5255	6015	6495	6975	7455	7935	8295	8775	9255	9735	10215
		橡胶隔膜	5165	6125	6545	7105	7665	8225	8785	9205	9765	10325	10885	11445
		PP隔膜	5135	6087	6501	7053	7605	8157	8709	9123	9675	10227	10779	11331
	X10(Z)/1250	普通滤板	5209	5689	6449	6929	7409	7889	8369	8729	9209	9689	10169	10649
		橡胶隔膜	5599	6559	6979	7539	8099	8659	9219	9639	10199	10756	11319	11879
		PP隔膜	5569	6521	6935	7487	8039	8591	9143	9557	10109	10661	11213	11765
X16(Z)/1250	普通滤板	5530	6050	6840	7360	7880	8400	8920	9310	9830	10350	10870	11390	
	PP隔膜	5790	6762	7191	7763	8335	8907	9479	9908	10480	11052	11624	12196	
主机宽mm	XW/1250	普通、橡胶、PP						1620			2600			
	XZ/1250	普通、橡胶、PP						1700			2600			
主机高mm	X/1250	普通、橡胶、PP												
基础尺寸 A mm	X06/1250	普通滤板	3820	4300	4860	5340	5820	6300	6780	7140	7620	8100	8580	9060
		橡胶隔膜	4210	4970	5390	5950	6510	7070	7630	8050	8620	9170	9730	10290
		PP隔膜	4180	4932	5346	5898	6450	7002	7554	7968	8520	9072	9624	10176
	X10/1250	普通滤板	4090	4570	5130	5610	6090	6570	7050	7410	7890	8370	8850	9330
		橡胶隔膜	4480	5240	5660	6220	6780	7340	7900	8320	8880	9440	10000	10560
		PP隔膜	4450	5202	5616	6168	6720	7272	7824	8238	8790	9342	9894	10446
	X16/1250	普通滤板	4385	4905	5495	6015	6535	7055	7575	7965	8485	9005	9525	10045
		橡胶隔膜	4645	5417	5846	6418	6990	7562	8134	8563	9135	9707	10279	10851

产品介绍

X_MZ(G)/1500-U_K^B 系列



特点:

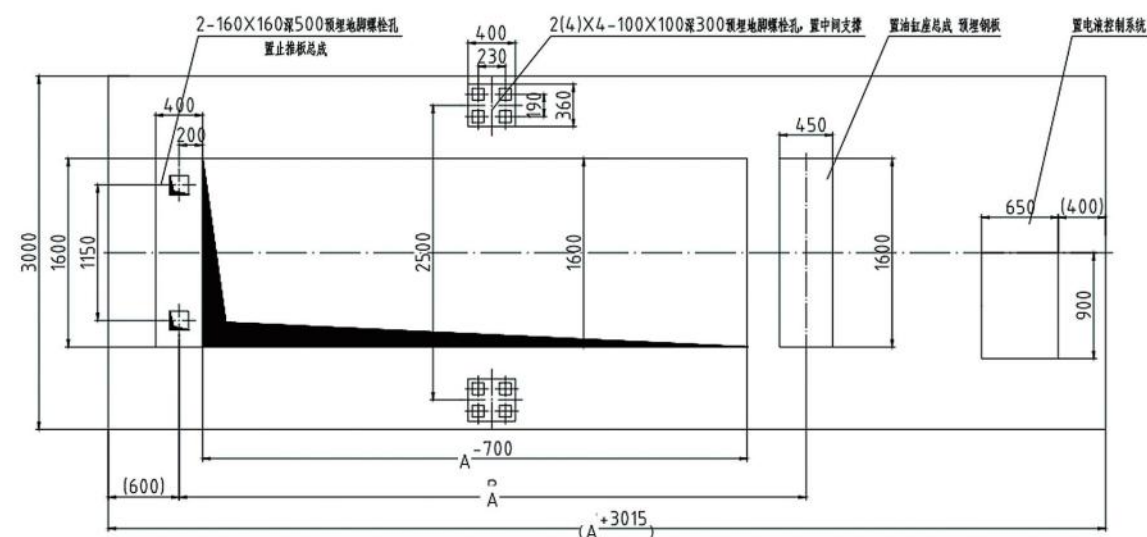
- 增强聚丙烯板采用多项专利技术模压而成。表面平整光滑、强度高、重量轻、耐酸碱、耐腐蚀、无毒无味。
- 机架全部采用高强度钢焊件，机架强度高，结构稳定，使用寿命长。
- 该机可配自动拉板，自动接液，曲张卸泥，自动冲洗滤布，PLC自动控制及继电器控制等多种配置，操作面板简单安全，自动化程度高，并配有多种安全装置，确保操作人员安全。
- 该机主梁导轨面配置一次成型的防腐耐磨不锈钢轨道。
- 该机最大过滤压榨压力为4.0MPa，是悬浮液固液分离的理想设备。

Characteristic

- The reinforced PP filter plate featured in smooth surface, high strength, light weight, anti-corrosive, acid and alkaline resistant, non-toxic and odorless is molding pressed with patent technology.
- The frame is welded steel structure with high strength, stable structure and long performance life.
- Automatic shifting and discharging device, automatic drip tray, vibration and inclining device, automatic cloth washing system, PLC control or relay control are optional according to actual situation. It is automatic operated with simple and secure operating panel. In order to make sure the safety of operator, and the machine is equipped with several kinds safety device.
- The slide way is made of SUS which is anti-wearing and anti-corrosive.
- Perfect in separating solids from liquids with maximum filtering pressure 4.0MPa(25Bar).

总装基础图

General Assemble Diagram



主要技术参数 Technical Data

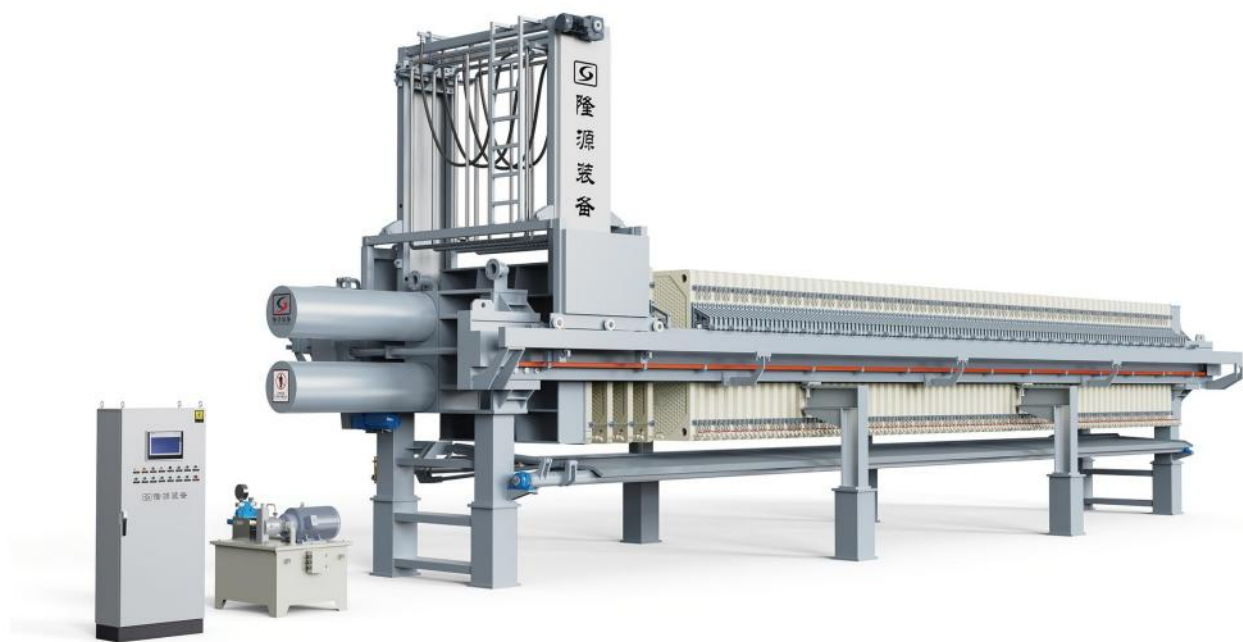
过滤面积m ²	200	220	240	250	280	300*	320*	340*	400**	450**	500**	560**		
滤板(橡胶隔膜板)数量(块)	51	55	61	63	71	77	81	87	101	115	127	143		
滤板/PP隔膜板数量(块)	25/26	27/28	30/31	31/32	35/36	38/39	40/41	43/44	50/51	57/58	63/64	71/72		
滤室容积m ³	3.06	3.29	3.65	3.76	4.23	4.59	4.82	5.17	6	6.82	7.53	8.47		
进料口法兰尺寸(mm)	DN125													
暗流出口法兰尺寸(mm)	DN65													
主机长度mm	X06Z/1500	普通滤板	6790	7070	7490	7630	8190	8610	8890	9310	10290	11270	12110	13230
		橡胶隔膜	6790	7070	7490	7630	8190	8610	8890	9310	10290	11270	12110	13230
		PP隔膜	7180	7490	7955	8110	8730	9195	9505	9970	11055	12140	13070	14310
	X10Z/1500	普通滤板	6870	7150	7570	7710	8270	8690	8970	9390	10370	11350	12190	13310
		橡胶隔膜	6870	7150	7570	7710	8270	8690	8970	9390	10370	11350	12190	13310
		PP隔膜	7260	7570	8035	8190	8810	9275	9585	10050	11135	12220	13150	14390
	X16Z/1500	普通滤板	7420	7720	8170	8320	8920	9370	9670	10120	11170	12220	13120	14320
		PP隔膜	7680	8000	8480	8640	9280	9760	10080	10560	11680	12800	13760	15040
	主机宽mm	XZ/1500	普通、橡胶、隔膜						2070			3160		
主机高mm	XZ/1500	普通、橡胶、隔膜												
基础尺寸A mm	X06Z/1500	普通滤板	5575	5855	6275	6415	6975	7395	7675	8095	9075	10055	10890	12015
		橡胶隔膜	5575	5855	6275	6415	6975	7395	7675	8095	9075	10055	10890	12015
		PP隔膜	5965	6275	6740	6895	7515	7980	8290	8755	9840	10925	11855	13095
	X10Z/1500	普通滤板	5630	5910	6330	6470	7030	7450	7730	8150	9130	10110	10950	12070
		橡胶隔膜	5630	5910	6330	6470	7030	7450	7730	8150	9130	10110	10950	12070
		PP隔膜	6020	6330	6795	6950	7570	8035	8345	8810	9895	10980	11910	13150
	X16Z/1500	普通滤板	5965	6265	6715	6865	7465	7915	8215	8665	9715	10765	11665	12865
		橡胶隔膜	5965	6265	6715	6865	7465	7915	8215	8665	9715	10765	11665	12865
		PP隔膜	6225	6545	7025	7185	7825	8305	8625	9105	10225	11345	12305	13585

带*号的表示有中间支撑

产品介绍

Product Introduction

X_M^AZ/2000-U_K^B 系列
SERIES



特点:

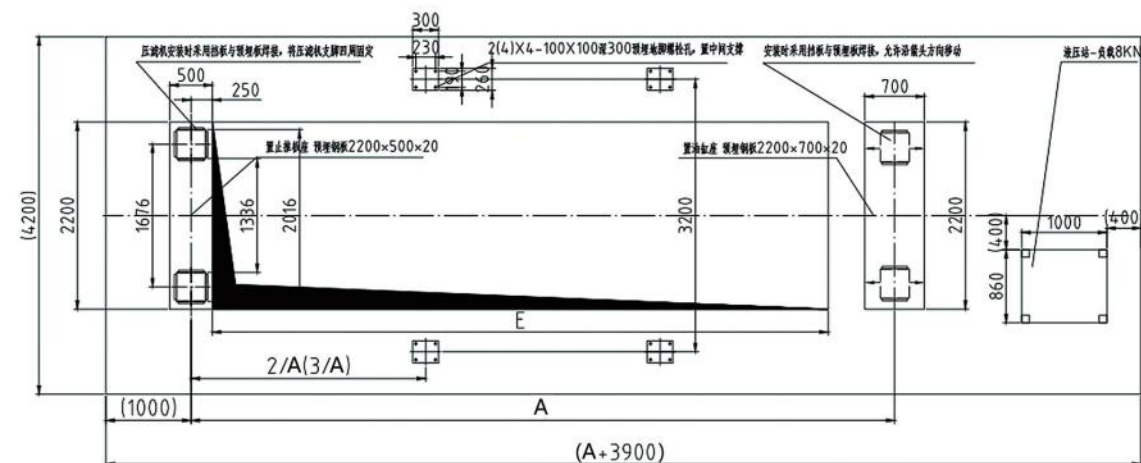
- 增强聚丙烯板采用多项专利技术模压而成。表面平整光滑、强度高、重量轻、耐酸碱、耐腐蚀、无毒无味。机架全部采用高强度钢焊合件，机架强度高，结构稳定，使用寿命长。
- 该机可配自动拉板，自动接液，曲张卸泥，自动冲洗滤布，PLC自动控制及继电器控制等多种配置，操作面板简单安全，自动化程度高，并配有多种安全装置，确保操作人员安全。
- 该机主梁导轨面配置一次成型的防腐耐磨不锈钢轨道。
- 该机最大过滤压榨压力为3.0MPa，是悬浮液固液分离的理想设备。

Characteristic

- The reinforced PP filler plate featured in smooth surface, high strength, light weight, anti-corrosive, acid and alkaline resistant, non-toxic and odorless is molding pressed with patent technology.
- The frame is welded steel structure with high strength, stable structure and long performance life.
- Automatic shifting and discharging device, automatic drip tray, vibration and inclining device, automatic cloth washing system, PLC control or relay control are optional according to actual situation. It is automatic operation with simple and secure operating panel. In order to make sure the safety of operator, the machine is equipped with several kinds of safety device.
- The slide way is made of SUS which is anti-wearing and anti-corrosive.
- Perfect in separating solids from liquids with maximum filtering pressure 3.0MPa(20Bar).

总装基础图

General Assemble Diagram



主要技术参数 Technical Data

过滤面积m ²	560	640	700*	800*	900**	1000*	1080**		
滤板数量(块)	79	91	99	113	129	143	155		
滤板/隔膜板数量(块)	39/40	45/46	49/50	56/57	64/65	71/72	77/78		
滤室容积m ³	10.8	12.6	13.6	15.6	17.5	19.5	20		
进料口法兰尺寸(mm)	DN200								
暗流出口法兰尺寸(mm)	DN100								
主机长度mm	X10Z/2000	普通滤板	10525	11545	12225	13415	14775	15965	16985
		橡胶隔膜	10725	11775	12475	13700	15100	16325	17375
	X16Z/2000	普通滤板	10695	11715	12395	13585	14945	16135	17155
		橡胶隔膜	10895	11945	12645	13870	15270	16495	17545
X20Z/2000	普通滤板	10670	11690	12370	13560	14920	16110	17130	
	橡胶隔膜	10870	11920	12620	13845	15245	16470	17520	
主机宽mm	X10Z/2000	橡胶隔膜	2640			3800			
普通滤板									
主机高mm	X10Z/2000	橡胶隔膜	2700						
		普通滤板							
基础尺寸A mm	X10Z/2000	普通滤板	8940	9960	10640	11830	13190	14380	15400
		橡胶隔膜	9140	10190	10890	12115	13515	14740	15790
	X16Z/2000	普通滤板	9091	10111	10791	11981	13341	14531	15551
		橡胶隔膜	9291	10341	11041	12266	13666	14891	15941
	X20Z/2000	普通滤板	9064	10084	10764	11954	13314	14504	15524
		橡胶隔膜	9264	10314	11014	12239	13639	14864	15914

带*号的表示有中间支撑

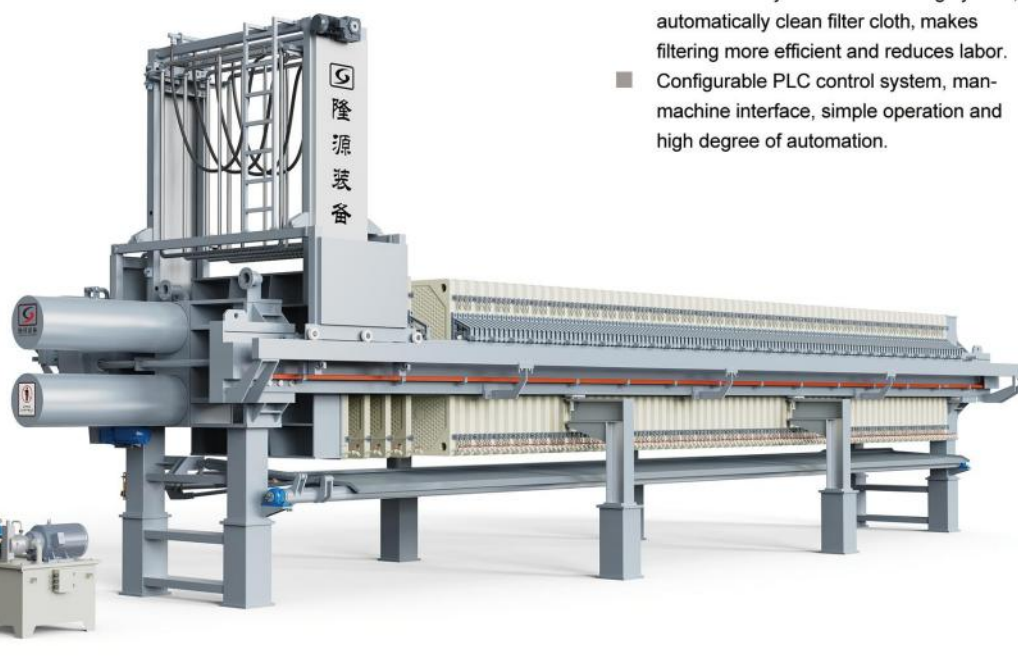
集成全自动产品系列

XZEGQF全自动曲张、水冲洗压滤机
XZEGQF Fully Automatic vibration and cloth washing machine



- 曲张机构辅助卸饼装置，对于高粘度，大比重滤饼，大幅度提高脱饼率。
- 水冲洗机构，可自动清洗滤布，提高过滤效率，减少工人劳动强度。
- 可配置PLC控制系统，人机界面，操作简单，自动化程度高。

- Vibration, the assistance of discharging filter cake device is applied in discharging high viscosity, heavy density litter cake.
- With vibration, the filler cake could drop off more easily. The cloth washing system, automatically clean filter cloth, makes filtering more efficient and reduces labor.
- Configurable PLC control system, man-machine interface, simple operation and high degree of automation.



单室进料空气穿流压滤机
Single feed filter press with back blowing



- 装卸滤布方便安全，密闭效果好。
- 降低含水率，吹风百分之百穿透滤饼，无风漏现象（铜精矿、金精矿等有色精矿滤饼含水率小于8%，与其它行业同等工况下相比，水份降低6%-12%），滤饼自动脱落，降低综合运营成本。进料滤饼厚薄均匀。
- 洗涤充分彻底，可节约用水30%-50%。
- 反吹管道及进料管道清洁无残留浆液，反吹阀门使用寿命延长一倍以上。与同等型号的滤板相比过滤面积增大13%。

- It is convenient and safe to install and take off the filter cloth, and the sealing effect is good.
- Reduce the moisture content, blow through the filter cake 100%, no air leakage phenomenon (the moisture content of the filter cake of non-ferrous concentrates such as copper concentrate, gold concentrate, etc. is less than 8%, and the moisture content is reduced by 6%-12% compared with other industries under the same working conditions.), the filter cake falls off automatically, reducing overall operating costs. The thickness of the filter cake is even.
- Washing thoroughly can save 30%-50% of water.
- The blowback pipeline and feed pipeline are clean and free of residual slurry, and the service life of the blowback valve is more than doubled. Compared with the filter plate of the same model, the filter area is increased by 13%.

XZGD系列全自动压滤机
XZGD Series Automatic Filter Press

- 自动拉板、隔膜压榨、抬高架、输送机构。
- 工程化设计方案，各配套设备高度集成。
- 整体控制，自动化程度高。

- Function: automatic plate shifting, membrane squeezing system, higher supporter and cake chute, filter cake transportation system.
- The engineering design is integrated with kinds of supporting facilities.
- It is high degree of automatic with the overall control.



环保行业
Environmental Protection Industry



全自动高压隔膜压滤机设备功能：
自动压紧、自动回程、自动拉板、自动接液、自动滤布清洗系统、震荡辅助卸泥系统、PLC全自动控制系统。

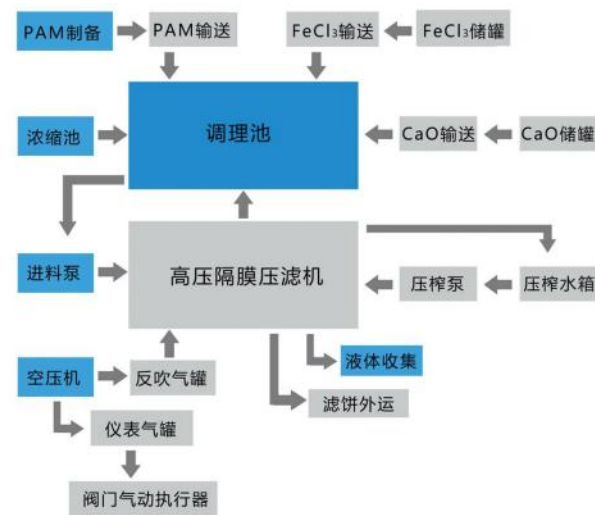
市政废水工艺描述：

一、加药调理

45-60min内将调理池注满，搅拌器启动，铁盐输送泵启动，3-5min内完成铁盐投加，搅拌5-6min，铁盐反应完成。PAM输送泵启动，8-10min内完成PAM投加，搅拌10-15min，PAM反应完成。CaO螺旋输送机启动，3-5min内完成CaO投加，搅拌3-5min，CaO反应完成。

二、过滤流程

- 1.污泥调理完成后，进料泵启动，给压滤机注泥，进料压力达到预设进料压力时，通过变频器调整进料泵转速，降低进料泵流量，将进料压力稳定在预设值，恒压进料时间根据装机调试时的数据设置。
- 2.进料完成后，压榨泵启动，对滤饼进行二次压榨，压榨压力达到预设压榨压力时，安全阀打开，将部分流量回流至水箱，将压榨压力稳定在预设值，压榨时间根据装机调试时的数据设置。
- 3.压榨完成后，反吹、回流阀门打开，利用压缩空气将压滤机进料孔的未成型物料吹回至调理池。反吹时间根据装机调试时的数据设置。
- 4.反吹完成后，反吹、回流阀门关闭，压榨回水阀打开，压榨水回流至压榨水箱。待压榨水排空后，松开压紧板，拉板系统启动，取拉板卸料。
- 5.卸料完成后，压紧板压紧，开始下一循环工作。整个流程采用PLC控制可实现全自动。



过滤效果：
Filtering performance



过滤前
Before

过滤后
After



过滤后滤饼含水率45%-60%
Moisture content of filter cake 45-60%

部分EPC总承包工程案例：
Part of EPC project cases



常州某污水处理厂（含水率80%污泥200T/D,处理后含水率≤60%）



福建龙岩某污水处理厂（日处理规模150000T/D）



江西上饶某污水处理厂（日处理规模150000T/D）



赤峰某排水公司污水处理厂（日处理规模260000T/D）



临安某污水处理厂（日处理规模20000T/D）

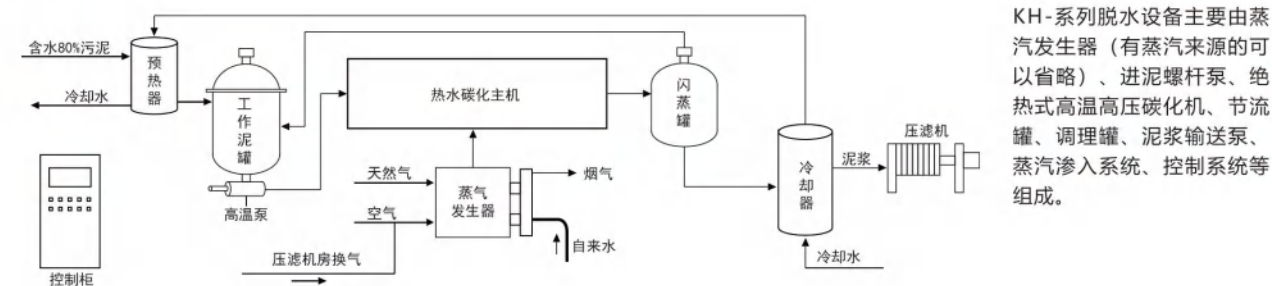


四川泸州某污水处理厂（日处理规模150000T/D）

连续式污泥水热碳化系统 Continuous Sludge Hydrothermal Carbonization System



一、工艺流程图



二、热水解连续式污泥脱水设备优点

- 1、能耗低、处理成本低，无二次污染；
- 2、不加药、不加石灰、不增加绝干污泥量，不损失污泥原有热值，不增加原污泥污染物含量，给后道干污泥处理带来更多可行性；
- 3、处理后干污泥含水率低至25-40%，相当于原含水80%的污泥3-4吨减量变为1吨；
- 4、连续性好，工艺稳定，自动化程度高；
- 5、设备占地少，维护方便简单，处理成本低。

三、热水解连续式污泥脱水设备原理

- 用连续式加压加温的方法将污泥中的细胞破壁并部分碳化的预处理后再用板框压滤机压榨，得到含水率极低的干污泥。
- 1、用天然气等燃料预热锅炉产生180℃以上的饱和蒸汽，再用蒸汽加热污泥。被加热的污泥，在密闭的并绝热、高温、高压的管道内行走至污泥节流罐内。
 - 2、节流罐内污泥出口设节流阀，使高温高压污泥突然减压而炸开，使细胞进一步作裂。节流罐设热量回收设施，回收热量用于污泥预热。
 - 3、调理：将细胞破壁后的污泥进行调理，使污泥中固液分离，并使污泥中的固态成分形成细小颗粒，以便于后道压榨。
 - 4、压榨脱水：采用普通隔膜式板框压滤机，进泥压力0.6~1.6Mpa，压榨压力0.8~2.5Mpa；压滤机面积选取：按日处理含水80%的污泥每天50吨，压滤机压滤面积300平方米配置。
 - 5、处理过程中产生极少量高浓度挥发性气体被集中收集，进锅炉炉底焚烧；污泥中被压榨出来的废水，返回污水厂中水池进行处理或作为补充碳源使用。

四、适用性条件

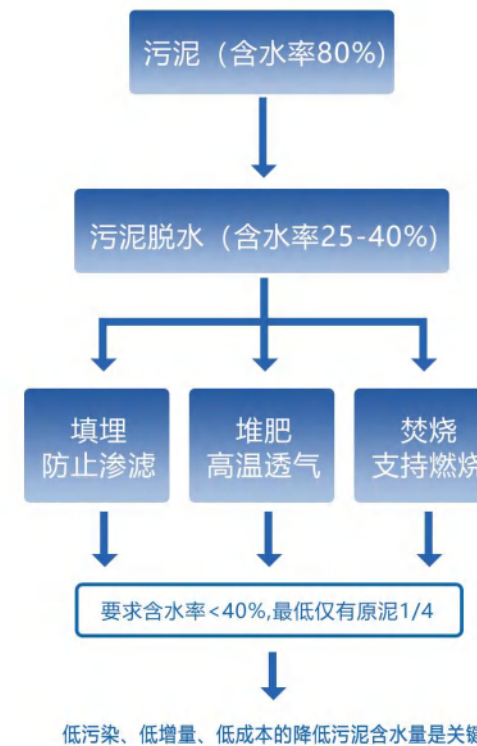
1、泥质的影响及其经济性

类别	现一般方法脱水后含水率%	LY-机组脱水后含水率%	经济性
市政污泥	80	25-40	好
生活污水	80	25-40	好
工业污泥	50-60	40-50	一般

2、原泥条件

一般采用经带滤机、离心机或者叠螺机初步脱水后的含水80%的污泥；也可采用含水90~95%的预脱水污泥，以降低污水厂总和成本。
不适用经过加较多酸或较多石灰处理后的污泥。
不适用经过板框压滤机压滤后的污泥。

世界性难题污泥处理，怎么解决？



污水污泥的化学成分认知

连续式污泥脱水设备技术工艺不加药、不加石灰、不增加绝干污泥量，不损失污泥原有热值，不增加原污泥污染物含量，就可将污泥脱水至含水30%~40%。切实达到了污泥无害化、减量化、稳定化、资源化的要求。避免了二次污染，给后道干污泥处理带来更多可行性。结合了国内外污泥处置现状，该工艺处置的技术将成为今后发展的趋势。

- 1、不同污泥的比阻差异很大，调理的目的是将比阻降低至少一个数量级。
- 2、泥质差异的主因是有机质含量，尤其蛋白质含量。
- 3、除酸、碱、盐、高温、低温会造成蛋白质改性并释放部分细胞水外，某些有机制剂也有类似功效。
- 4、KH系列设备对所有污泥有效，只加温，不添加任何药剂。

污泥来源	污泥性质	比阻
城市污水厂	剩余活性污泥	8.30E+09
城市污水厂	70%生活污水, 30%工业废水	3.10E+09
工业园污水厂	70%生活污水, 30%工业废水	7.50E+08
印刷厂	印染污染, 石灰物化调理	2.80E+08
造纸厂	初沉污泥	2.10E+08

环保行业-污泥低温干化系统

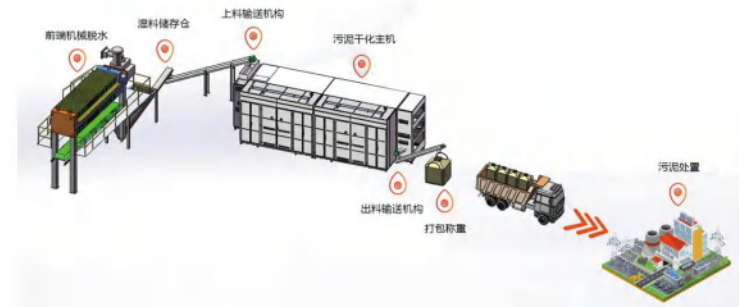
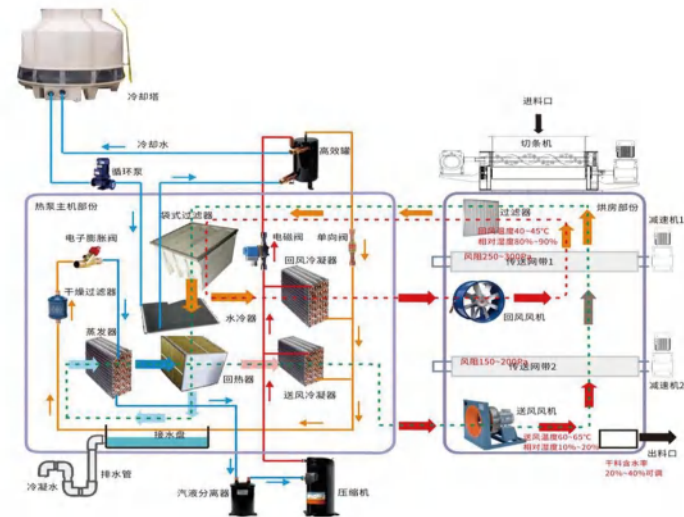
Environmental protection industry-low temperature sludge drying system



一、工艺流程图

技术方案背景简介：

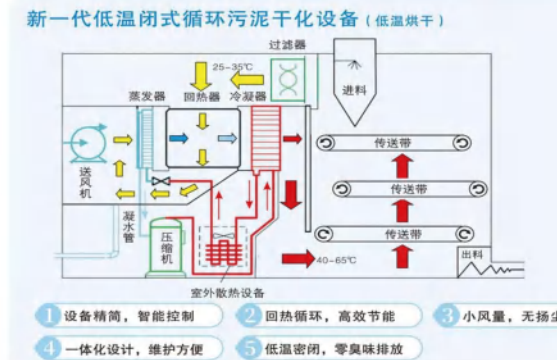
- 1、本项目为污泥干化减量工程，导入低温热泵污泥干化机。工艺流程如右图：
- 2、基于仪器误差，环境变异，污泥不均匀性，人为偏差等事实，本方案各项数据可能存在±10%偏差，因此±10%为合理的常态偏差。
- 3、本项目工程范围依污泥干燥作业流程顺序包含：湿污泥进料输送机，污泥破碎与布泥机，热泵低温污泥干化机，干污泥输出机。如下图所示：



二、系统优点

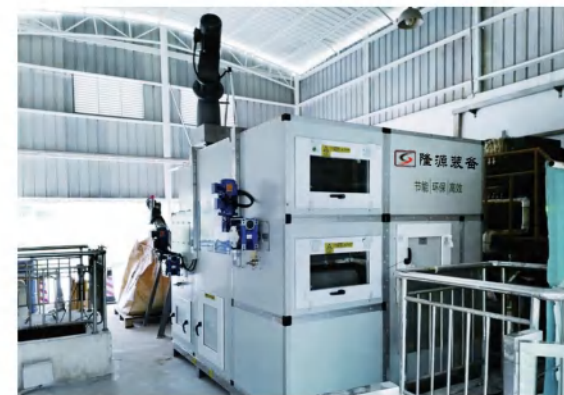
1. 密闭系统，无污染、无恶臭。
2. 密封独立干化通道，对机组重要部件无腐蚀。
3. 零部件防腐执行集团总部 C4级产品防腐规范。
4. 污泥无需成型、进机含水率无任何限制。
5. 纤细颗粒干污泥，分布均匀，干化快。
6. 低速微风，逆流输送，干燥过程无粉尘带出。
7. 依据出料含水率测定探头，自动化模糊调速控制，干化彻底，最低含水量10%，可调。
8. 节能低耗。

三、工作原理和系统特点



(三) 机组特点

1. 机组由单元式热泵主机模块、烘干房及螺旋输送系统有机合并而成；系统结构布置合理，符合污泥干化处理的工艺要求；使污泥干化流程自动化、流水线化、高效化。
2. 烘干房内部采用密闭保温层，与主机形成封闭系统，有效地回收余热，提高主机的制热能效，大幅降低能耗。
3. 烘干房装有专门的高精度检测传感器，能实时检测系统的风道的干湿温度、污泥的含水率，并能根据检测结果做出相应的输出调整，以保证产出物料符合干化程度的要求。
4. 整套机组在关键部位都设置监测仪器，能实时监测系统、设备的运作，避免故障的发生率，保证系统作业稳定性。



(一) 产品特点概述

本产品是集热泵烘干主机、闭式烘干房、污泥自动输送带以及自动化控制系统于一体式污泥干化机组。闭式循环系统，零排放无恶臭，不受外界气候影响；梯度除湿，低风量、低温烘干，干化快无粉尘；具有热回收功能，大幅提高能源利用效率；全自动一体化设计，使整个污泥干化系统得以高效、稳定、节能地运行。

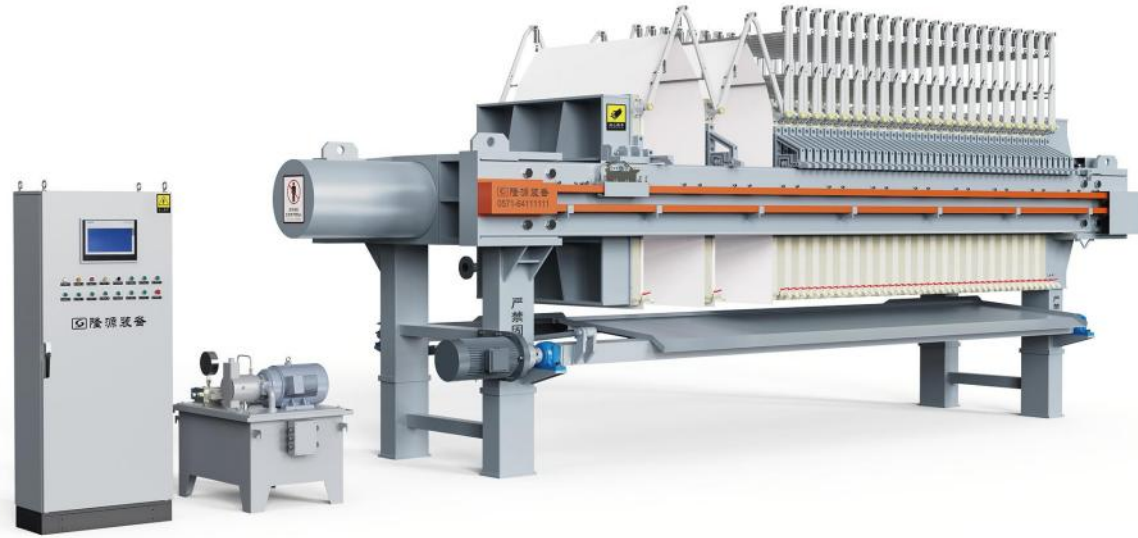
(二) 工作原理

通过主机制冷循环系统(实现R134a冷媒将热量从蒸发器搬运到冷凝器)，把空气加热为高温低湿空气，再从下部进入烘房，吸收多层传送带上污泥的水分，使得污泥自下而上逐级干化。同时，吸足水分的空气通过风道送回到蒸发器，制冷除湿析出水分。此外，通过板式热回收，实现对制冷除湿后的空气预热及从烘房回来空气预冷作用，达到节能降耗的目的。

1. 主机制冷系统循环：压缩机-片冷凝器-膨胀阀-分液器-翅片蒸发器-压缩机。
2. 风道循环系统：烘房-主机回风口-板式换热器-翅片蒸发器-离心风机-板式换热器-翅片冷凝器-主机出风口-烘房。
3. 污泥通过烘房传送带，实现不间断流水线作业：储泥斗破碎-上料机构-布料机进料-顶层传送网带-二三层传送网带-出料斗-下料结构提升到打包带。



钢铁、冶炼行业 Carbon steel and smelting Industry



XZGMF系列压滤机
XZGMF Series Filter Press

针对有色冶炼生产有废水处理中的固液分离及钢铁行业的转炉废水、连铸废水、冷轧废水、热轧废水、酸洗废水、综合污水当中的污泥脱水提供成套的设备和控制工艺,可实现整个系统自动化集成控制。

采用滤布曲张震荡卸泥机构,两杆之间的间距和滤布斜角度可以通过专用带长度来调节,滤布更换拆装方便实用,显著提高卸饼速度和滤饼卸净率,降低滤布的清洗频率。

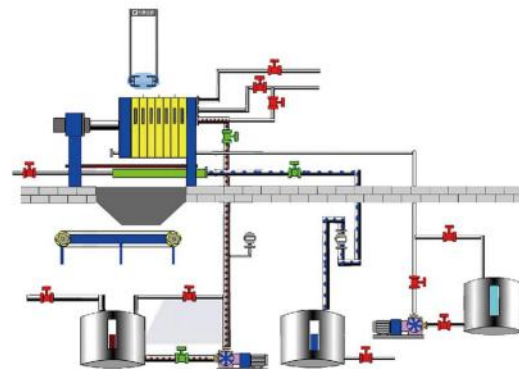
The full automatic filter press equipped with integration control is specialized in separating solids from liquids of smelting waste water and dewatering of converter waste water, casting waste water, cold rolling waste water, hot rolling waste water pickling waste water and comprehensive sewage.

The vibration system is used for discharging filter cake quicker and cleaner. The distance between the two poles and the inclination degree of filter cloth could be adjusted by specialized belt. It is convenient to disassemble and replace the filter cloth.

部分钢厂客户：

1	首钢通化钢铁有限公司
2	上海宝钢集团宁波钢铁股份有限公司
3	天津钢铁有限公司
4	武钢集团鄂州钢铁有限公司
5	南京钢铁集团公司
6	济南钢铁集团
7	唐山钢铁集团股份有限公司
8	攀钢集团有限公司
9	振石集团东方特钢有限公司
10	中冶京城（营口京华钢铁有限公司）

工艺流程图：



皮革、印染、造纸行业专用压滤机 Filter Press Industry Applied in Leather, Printing and Dyeing, Papermaking Industry



皮革、印染、造纸行业专用压滤机

Filter Press industry Applied in Leather, Printing and Dyeing, Paper making Industry

该设备采用可变滤室隔膜压榨专利技术,可变滤室滤板采用增强聚丙烯和TPE弹性体膜片整体熔焊结构,具有良好的防腐性、耐压性(最高压榨压力可达3.5MPa)。

采用可变滤室隔膜压榨技术,提高了效率,过滤周期可大大缩短,脱水后污泥含水率可达45%-60%。

The filter press is adopted in variable chamber membrane squeezing patent technology. The variable chamber welded by PP lining plate and rubber-plastic elastomer membrane, is integral, structure featured in anticorrosive and anti-fatigue. With the introduction of membrane squeezing technology, the filtering efficiency is much more efficient. And the moisture content of filter cake can be 45%-60%.

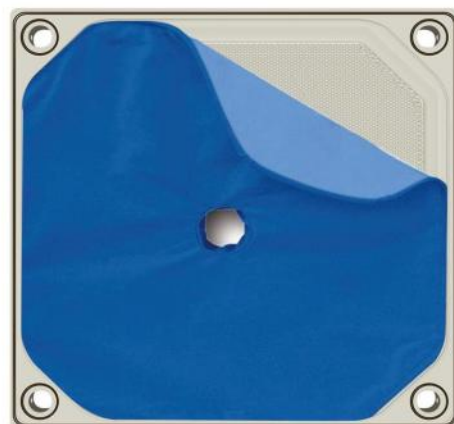
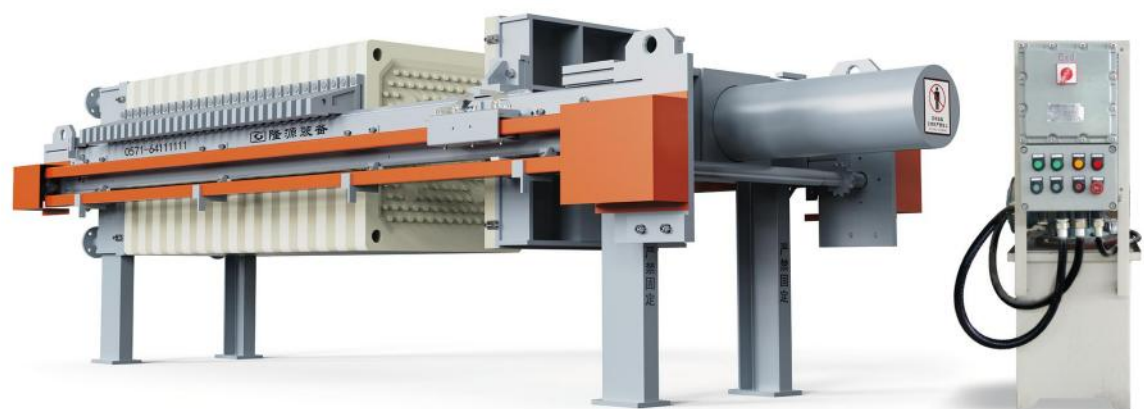


滤饼含水率50%



压榨系统

化工行业
Chemical Industry



嵌入式滤布滤板

针对化工行业，污染大、毒性强、腐蚀性大等特点，专门开发了滤布嵌入式压滤机，滤布采用优质橡胶嵌入滤板并密封，使过滤时无泄漏，并对主梁等直接接触过滤物料的部分进行包不锈钢处理，大大延长了压滤机的使用寿命。控制系统采用防爆控制。

The gasket type filter press is specialized in chemical industry which is heavy pollution and poison. There isn't any leakage during filtration as the filter plate is embedded in rubber ring to form sealing surface. The parts contacted with material directly such as side bar is covered by SUS. The performance life of this series machine is much longer than normal one.



保护光幕



ABB电机

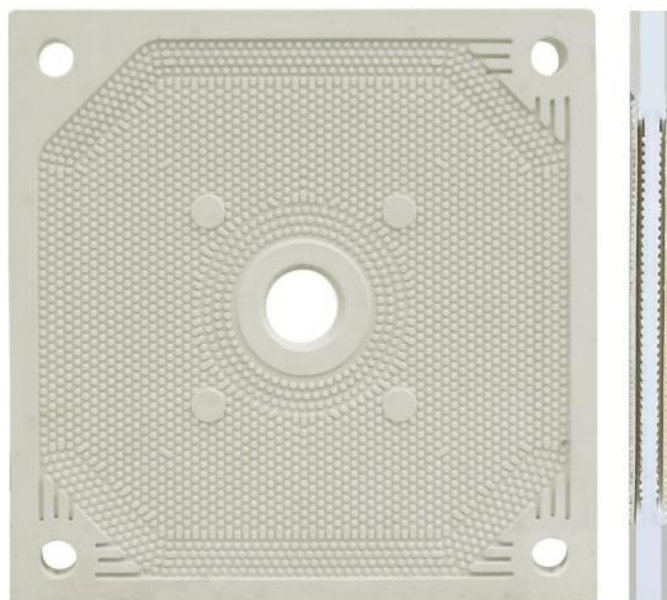
食品行业
Food Industry



针对食品、饮料、制药行业的特点，研制了整机包不锈钢系列压滤机和全密封嵌入式滤布系列的厢式和隔膜式压滤机，具有过滤物不被污染、滤液无渗漏、自动化程度高的特点。

The SUS filter press, CGR type filter press and membrane filter press with the characteristic of pollution-free filtering material, no leakage of filtration and high degree of automation are widely applied in food, beverage and pharmacy industry.





整体式聚丙烯高压隔膜滤板 Membranes are made by PP material

- 膜片采用弹性体材料，产品具有强度高、韧性好，使用寿命长等优点。
- 膜片与芯板热压结合，整体式结构，密封性好。公司提供250mm×250mm到2000mm×2000mm所有系列成体是聚丙烯高压隔膜滤板。
- Membranes are made by imported PP with high strength, good tenacity and long performance life.
- Membranes which are welded with body plate directly are integral structure with good sealing ability. Longyuan offers welded type membrane plates from 250*250mm to 2000*2000mm.



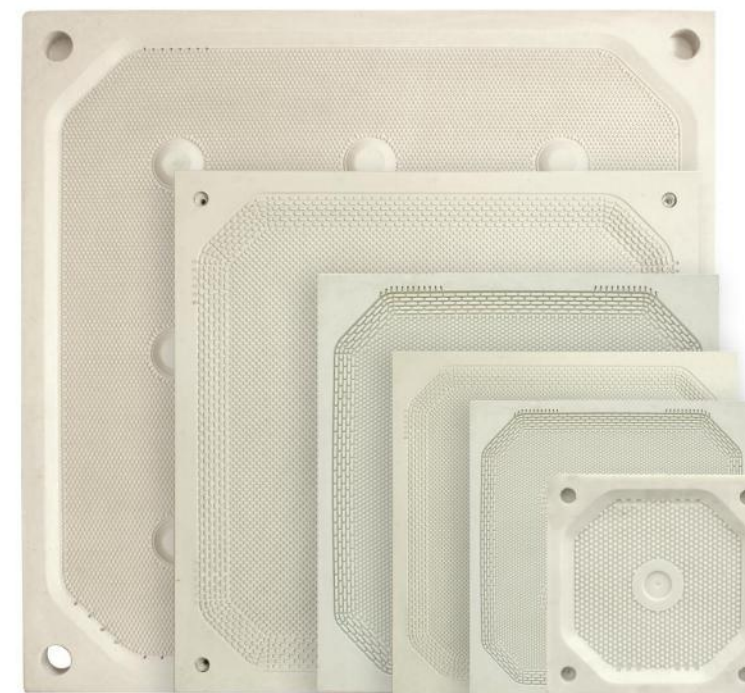
嵌入式橡胶隔膜滤板 Embedded type rubber membrane plate

- 采用专利技术模压而成，滤板强度高，重量轻。
- 膜片与芯板嵌合而成，分体式结构，可单独更换，损耗低。
- 公司提供400mm×400mm到1500mm×1500mm所有系列的嵌入式橡胶隔膜滤板。
- Mould pressing by patent technology, high strength and light weight.
- Embed rubber membranes into body plate, detachable structure, membranes can be replaced and disassembled easily, low cost.
- Longyuan offers embedded type rubber membrane plate from 400*400mm to 1500*1500mm.



嵌入式滤布滤板 CGR Filter Plate

- 采用专利技术模压而成，滤板强度高，重量轻。
- 采用嵌入式滤布结构，过滤时无渗漏。
- 公司提供400mm×400mm到2000mm×2000mm所有系列的嵌入式滤布厢式滤板与嵌入式滤布隔膜滤板。
- Adopted patent technology, produce by mould pressing, high intensity, low weight.
- Adopted gasket cloth design, no leakage during filtration.
- Longyuan offers CGR chamber filter plate and CGR membrane plate from 400*400mm to 2000*2000mm.

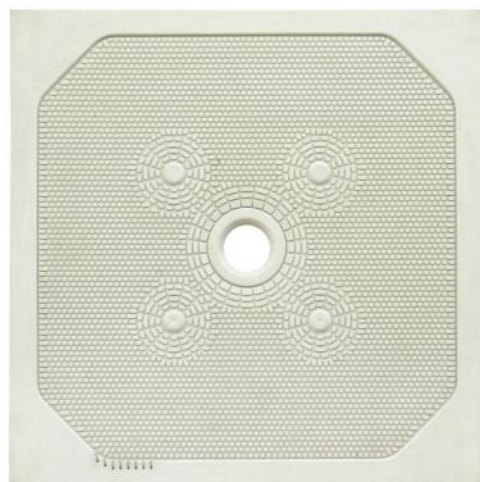


增强聚丙烯滤板 Polypropylene Filter Plate

- 材料为增强聚丙烯，耐腐蚀，耐酸碱，无毒无味，结构简单，故障率少，维修管理容易。
- 公司提供250mm×250mm到2000mm×2000mm所有系列聚丙烯厢式滤板与870mm*870mm板框滤板。
- Made of polypropylene featured in anticorrosive, acid and alkaline resistant, nonpoisonous and odorless.
- Longyuan offers chamber filter plate from 250*250mm, 2000*2000mm and 870*870mm plate and frame.

滤板系列

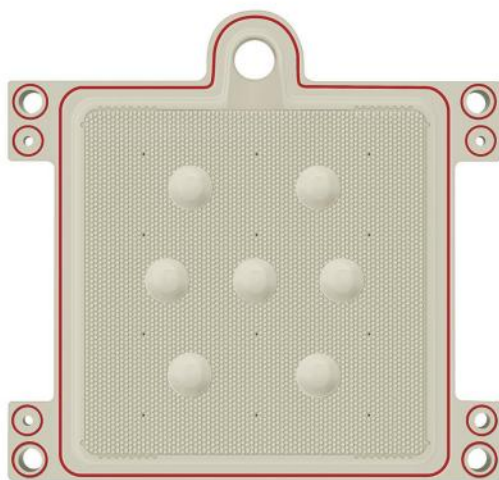
Filter plate product



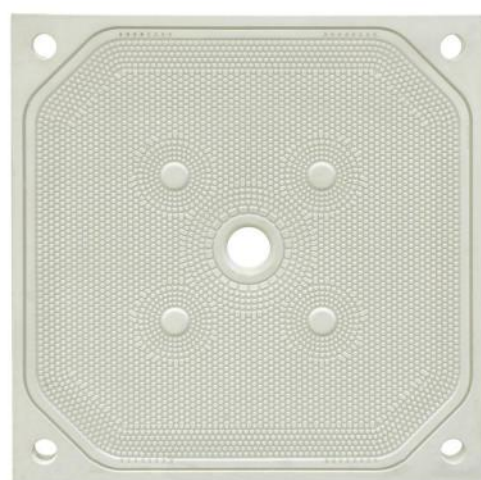
中进料滤板
PP plate of center feeding type



角进料滤板
Corner feeding plate



上进料滤板
PP plate of upper feeding type



嵌入式隔膜滤板
CGR plate



聚丙烯板框、滤板
PP plate and frame



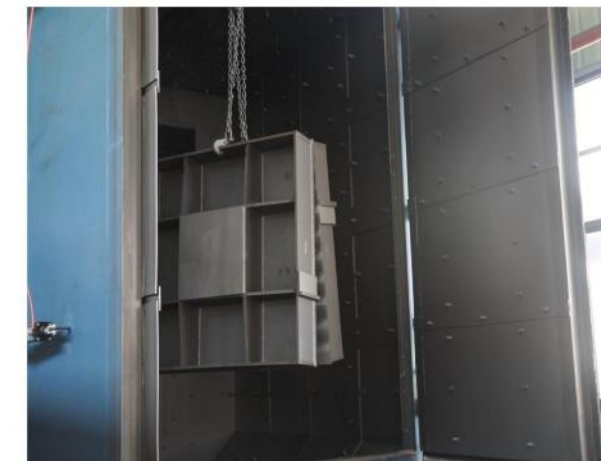
高温滤板
High temperature plate

生产加工设备

Equipment of Production and Processing



油压机
Oil hydraulic press



抛丸机
Screw extruder



机器人焊接机
Robot welding machine



滤板五轴联动加工线
Five-axis processing line for filter plate



实验室
Laboratory



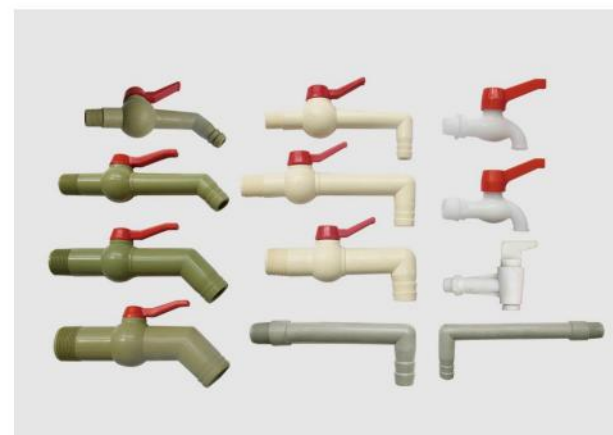
机架自动焊接机
Automatic welding machine for frame

配件介绍

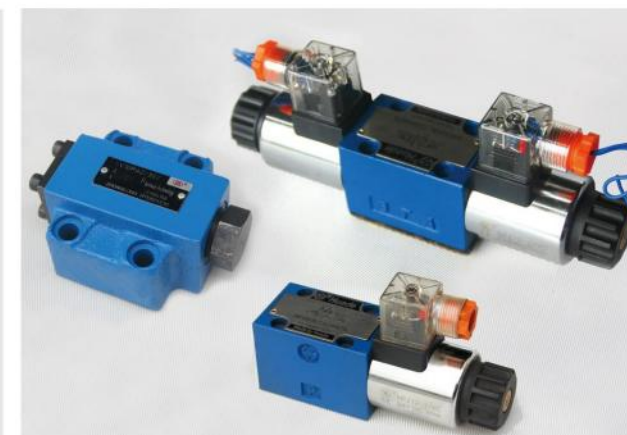
Accessories introduction



套管系列
Feeding pipe series



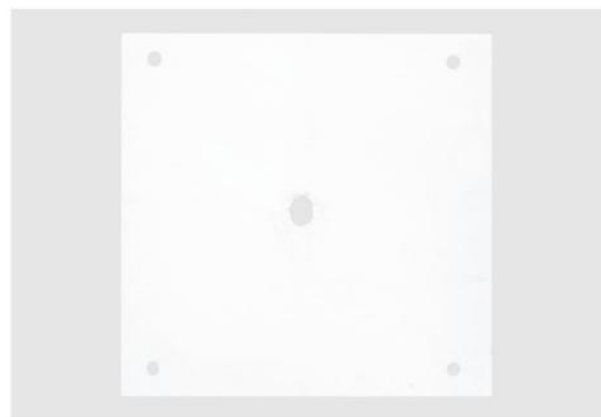
出液水嘴
Water faucet



电磁换向阀
Solenoid directional valve



拉板链条
Shifting chain



滤布
Filter cloth



夹布器
Filter cloth clamp



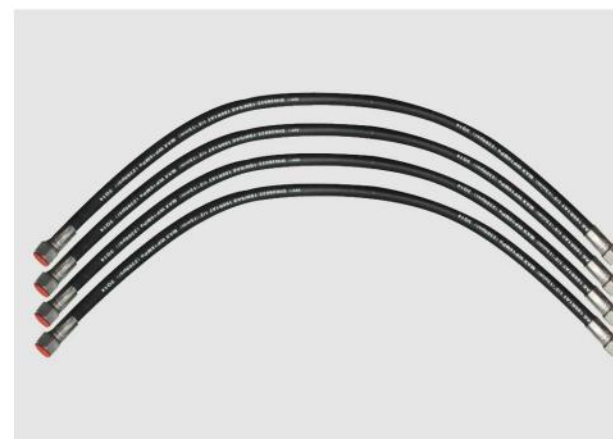
电接点压力表
Electro connecting pressure gauge



滤板手柄
Handle series



机械手
Shifter series



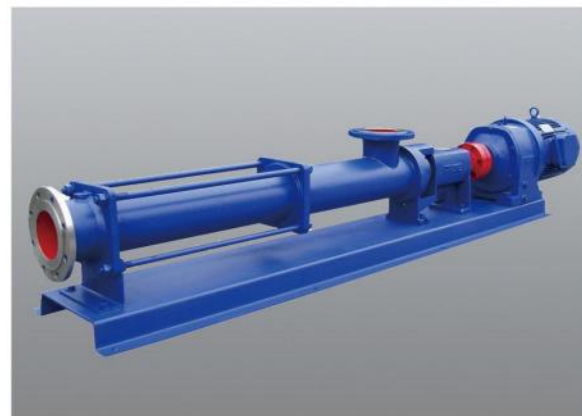
输液管
Oil hose



密封圈
O ring

配套系列

Supporting introduction



螺杆泵
Screw pump



压榨泵
Squeezing pump



空压机
Air compressor



PAC加药系统
PAC dosing system



气动阀
Pneumatic valve



电磁流量计
Electromagnetic flow meter



石灰投加系统
Lime dosing systems



储泥斗
Cake hopper



气动隔膜泵
Pneumatic diaphragm pump



加药泵
Dosing pump



压榨机
Squeezer



皮带输送机
Belt conveyor

现场案例

Product Introduction



新能源10万吨磷酸铁锂项目



2万吨多晶硅EPC项目



2000吨每小时砂石骨料污水处理工程EPC总承包项目



10万吨新能源动力电池前驱体项目



光大水务5万吨市政污水EPC项目



30GW光伏多晶硅项目EPC项目



福建某电镀集控区电镀污水处理项目



华北制药发酵液菌渣过滤项目

合作企业

Cooperative Partner

